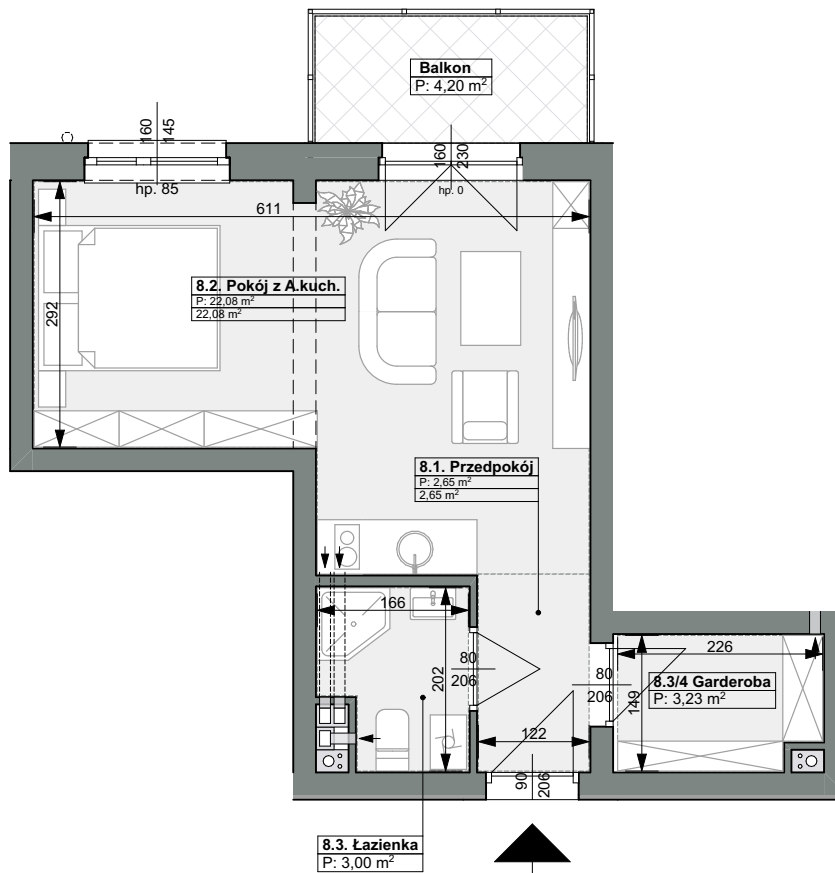


Zabudowa Mieszkaniowa Wielorodzinna przy ul. Barlickiego 2G w Świnoujściu  
**BUDYNEK NR2 - PIERWSZY ETAP INWESTYCJI**

**LOKAL MIESZKALNY NR8 pow. 30,96 m<sup>2</sup>**  
 ( kondygnacja: parter )



8.1. Przedpokój	2,65 m <sup>2</sup>
8.2. Pokój z aneksem kuch.	22,08 m <sup>2</sup>
8.3. Łazienka	3,00 m <sup>2</sup>
8.3/4. Garderoba	3,23 m <sup>2</sup>
	<b>30,96 m<sup>2</sup></b>
Balkon	4,20 m <sup>2</sup>

